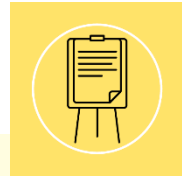


Übung: Emoji-Bewertung



Dauer 20 min

Lernziel Die Teilnehmenden erkennen den Zusammenhang zwischen Online-Kommentaren und "realen" Emotionen. Sie bewerten reale Beispiele und beurteilen die Beispiele.

Ablauf Die Teilnehmenden verteilen sich im Raum. Die teamende Person erläutert die verschiedenen Emojis bzw. erarbeitet deren Bedeutung gemeinsam mit den TN. Die teamende Person erklärt den TN, wo im Raum sie zu finden sind. Die Übung wird erklärt: Wenn die Beispiele gezeigt/abgespielt werden, soll jede*r TN überlegen, welche Emotion das Beispiel auslöst. Die Mini-Beispiele werden den Teilnehmenden nacheinander gezeigt. Passend dazu können die Audio-Clips vorgespielt werden. Die Teilnehmenden bewerten, wie sie die Beispiele empfinden und ordnen sich dafür den im Raum verteilten Emojis zu. Möglich ist die Zuordnung zu mehreren Emojis. Anschließend fragt die teamende Person, wie die Aussagen bewertet werden und welche Emotionen die Beispiele in ihnen auslösen.

- *Welche Emotion löst das Beispiel bei dir aus?*
- *Warum stehst du hier?*
- *Kennst du ähnliche Beispiele aus dem Alltag?*

Basisemotionen nach Ekman

- **Freude**
- **Ärger**
- **Angst**
- **Ekel**
- **Verachtung**
- **Trauer**
- **Überraschung**

Emoji-Grafiken von [OpenMoji](#)



Diese Praxismethode steht zur Nutzung unter [CC BY-SA 4.0 Bedingungen](#) (Namensnennung - Weitergabe unter gleichen Bedingungen) zur Verfügung. Die Namensnennung sollte erfolgen: „Übung: Emoji-Bewertung – GMK“.



Freude





Ärger





Angst





Ekel





Verachtung





Trauer

